

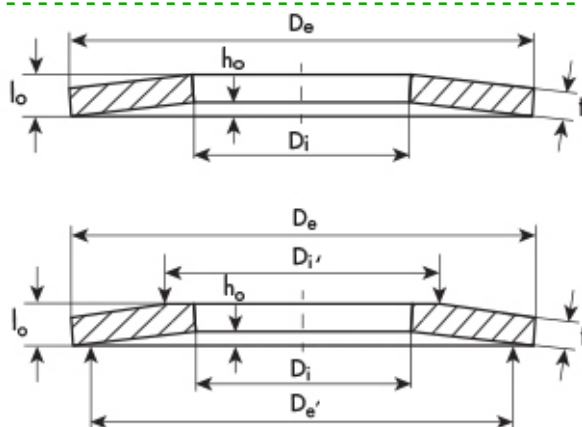
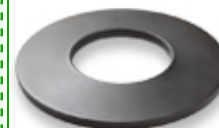
MOLLE A TAZZA CHRISTIAN BAUER EN 16983
Materiale:
 $t < 1,25$ - CK67, CK75

 $t \geq 1,25$ - 50CrV4 - 51CrMoV4

Gruppi 1, 2 - senza superfici di appoggio

Gruppo 3 - con superfici di appoggio (vedi anche: >Manuale Tecnico > Materiali)

** = con superficie d'appoggio senza riduzione dello spessore "t"

Esempio di designazione:
MOLLE A TAZZA CB DIN 2093
6 X 3,2 X 0,3

 Molle a tazza CB
EN 16983
(DIN 2093)

De = diametro esterno in mm

Di = diametro interno in mm

t = spessore in mm

De	Di	t	lo	t ¹	Descrizione	Prezzo Euro/100	IIVA escl	Variazione %	Prezzo	Confezione	Tipo Carico	Carico 0,75 h° (N)	Gr	Famiglia
								1	2					
10,004,200,600,85 -					10 X 4,2X 0,6	22,00		-	-	1000		508	1	Molle a tazza CB EN 16983 (DIN 2093)

I dati riportati sono indicativi e possono essere in qualsiasi momento variati dai produttori.

Copyright Gandini Fasteners S.r.l. Tutti i diritti sono riservati. Ogni riproduzione, anche parziale, è vietata senza espressa autorizzazione della Gandini Fasteners S.r.l.

 GANDINI FASTENERS SRL viale Pier Paolo Pasolini, 83 - 20099 Sesto S.Giovanni Milano - Italy
Tel. +39 02 241 047 250 Fax +39 02 241 047 74 - 250@gandini.it

 Produzione e distribuzione
fasteners, elementi di
fissaggio e lavorazioni
meccaniche

GANDINI FASTENERS SRL
viale Pier Paolo Pasolini, 83
Sesto San Giovanni Mi - Italy

Uffici Commerciali
250@gandini.it
tel +39 02 241 047 250

Amministrazione
350@gandini.it
tel +39 02 241 047 350